



# Auftaktworkshop zum Projekt *WeideVielfalt*

14.03.2024 in Bernburg-Strenzfeld (Hochschule Anhalt)

## Offenland Management im Nationalpark Hainich

Schwerpunkt Beweidung

M.Sc. Madlen Schellenberg

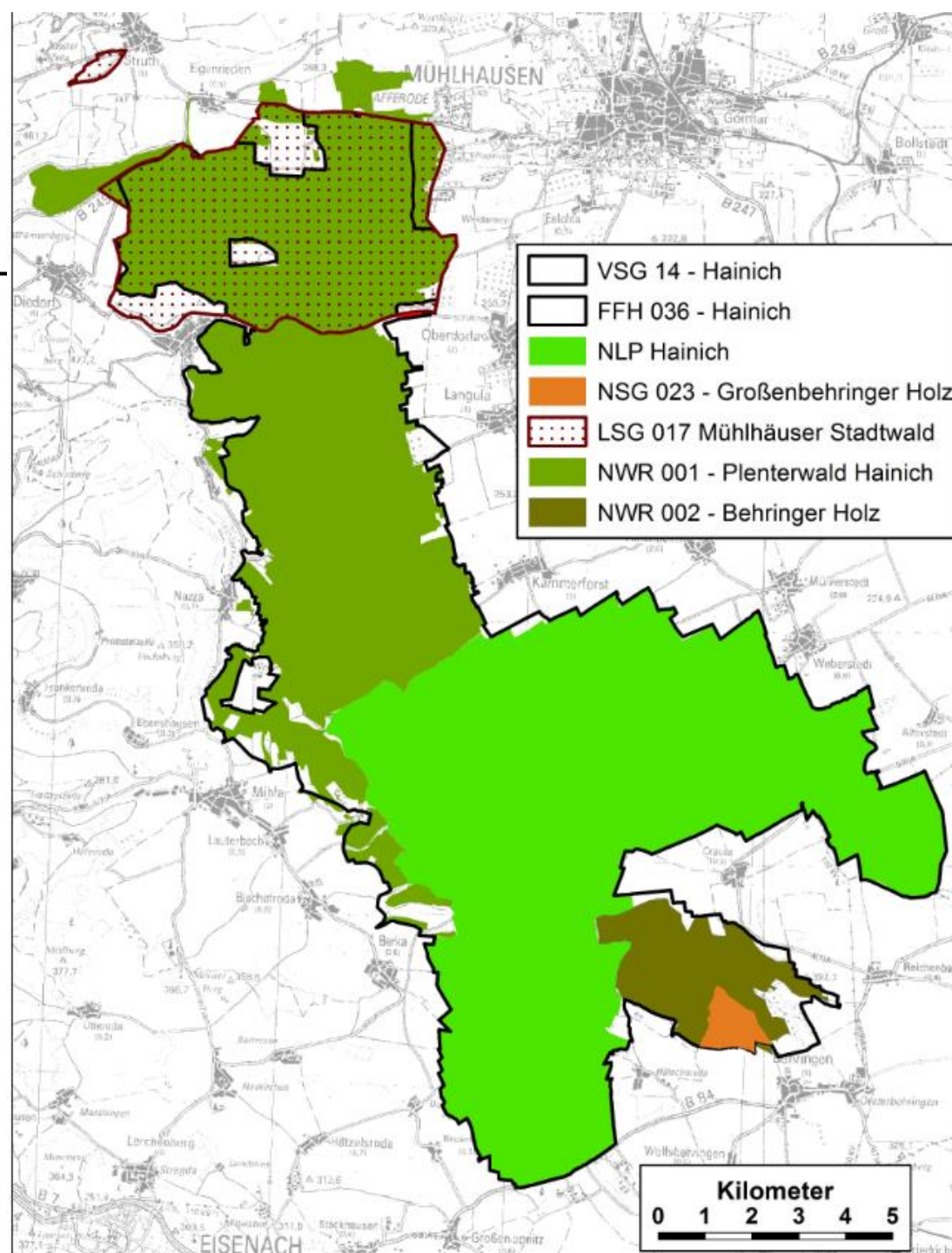
Sachgebiet 1 – Naturschutz und Forschung

Nationalparkverwaltung Hainich



# Rahmenbedingungen

Gesamtfläche: 16.000 ha  
davon Wald: 13.000 ha  
davon buchendominiert: 11.000 ha







## Nutzungsabhängige FFH-Arten und LRT, die im SDB des FFH-G Hainich gelistet sind (Auszug)

Gelbbauchunke, Foto: Jens Fischer



Zauneidechse, Foto: NLPV



Schmale Windelschnecke, Foto:  
<http://www.focusnatura.at/gastropoda-schnecken-snails/>



Kalk(Halb)Trockenrasen – LRT 6210, Foto: NLPV



Skabiosen-Scheckenfalter, Foto: Ronald Demut



Kammolch, Foto: Thomas Stephan



Wacholderheide – LRT 5130, Foto: NLPV



## Nutzungsabhängige Vogelarten, die im SDB des VS-G Hainich gelistet sind (Auszug)

---



Grauammer, Foto: Alisa Klamm



Turteltaube, Foto: Frank Leo



Bekassine, Foto: Alisa Klamm



Sperbergrasmücke, Foto: Andreas Schäfferling



Braunkehlchen, Foto: Joachim Blank

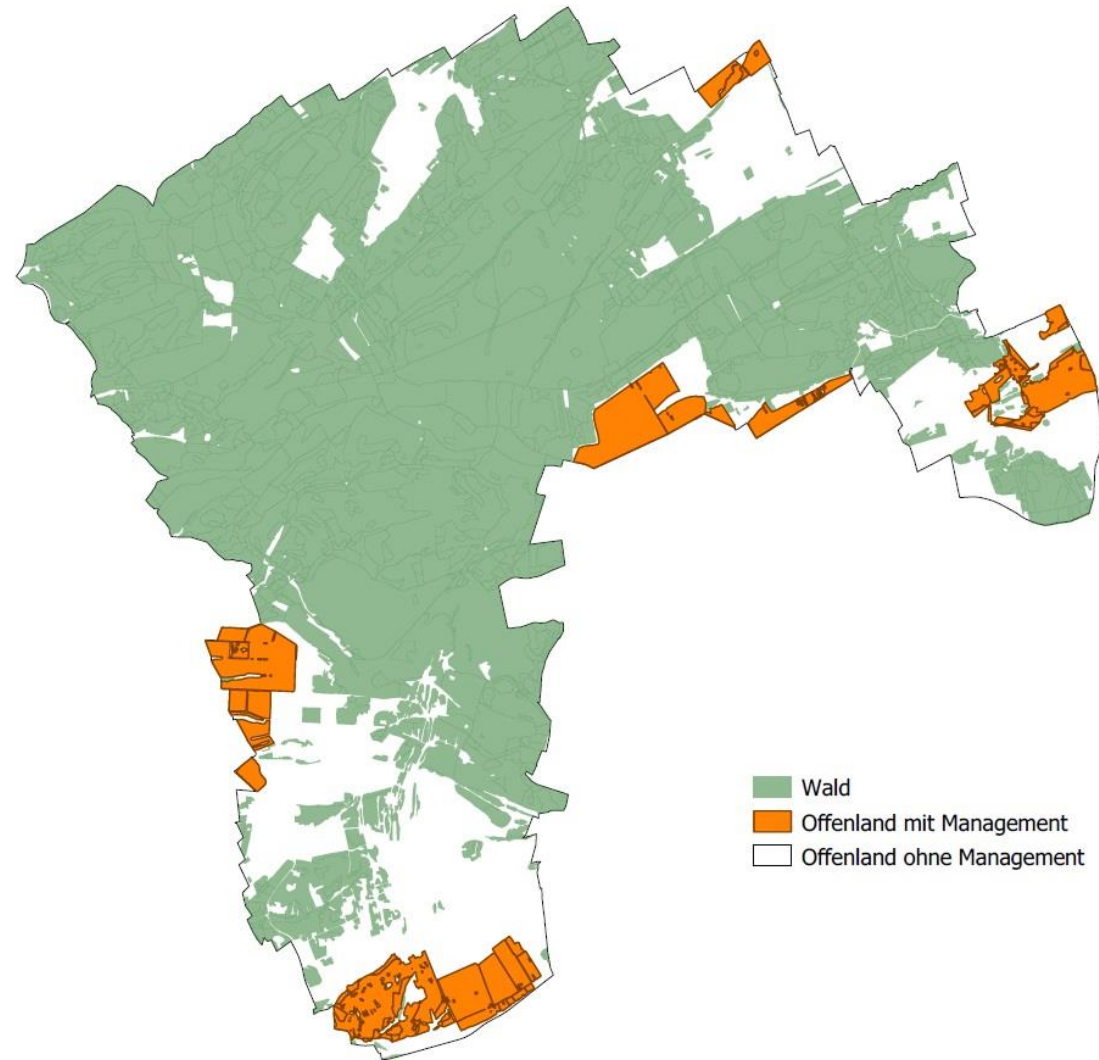


Wiesenpieper, Foto: Andreas Trepte



## Offenland mit Management - Stand 2018

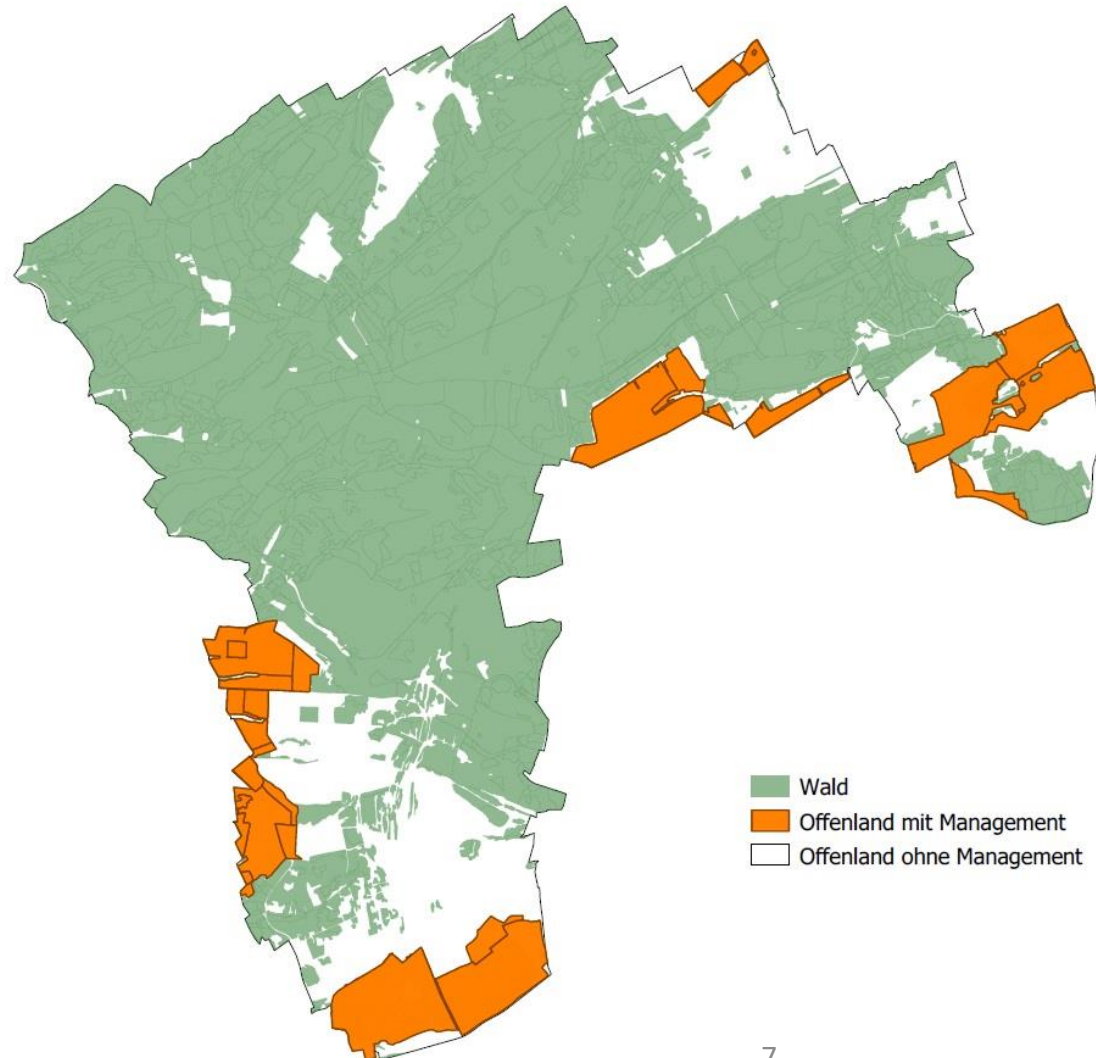
**450 ha** Offenland mit  
Management  
= **6 %** der NLP-Fläche





## Offenland mit Management - Stand 2022

**750 ha** Offenland mit  
Management  
= **10%** der NLP-Fläche





## Spezielle Artenhilfsmaßnahmen

Wiedervernässung und Gewässeranlage für Amphibien







## Spezielle Artenhilfsmaßnahmen

Mahd Habitate Windelschnecke und Pfeifengraswiesen

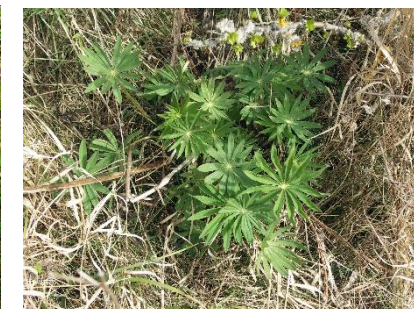


<http://www.focusnatura.at/gastropoda-schnecken-snails/>



Fotos: NLPV

Bekämpfung von Neophyten (Lupine, Jap. Staudenknöterich, Orientl. Zackenschötchen)



Fotos: NLPV



## Spezielle Artenhilfsmaßnahmen

Pflanzung von Tauben-Skabiosen (Wirtspflanze Skabiosen-Scheckenfalter)



Fotos: NLPV



## Optimierung der Beweidung

---

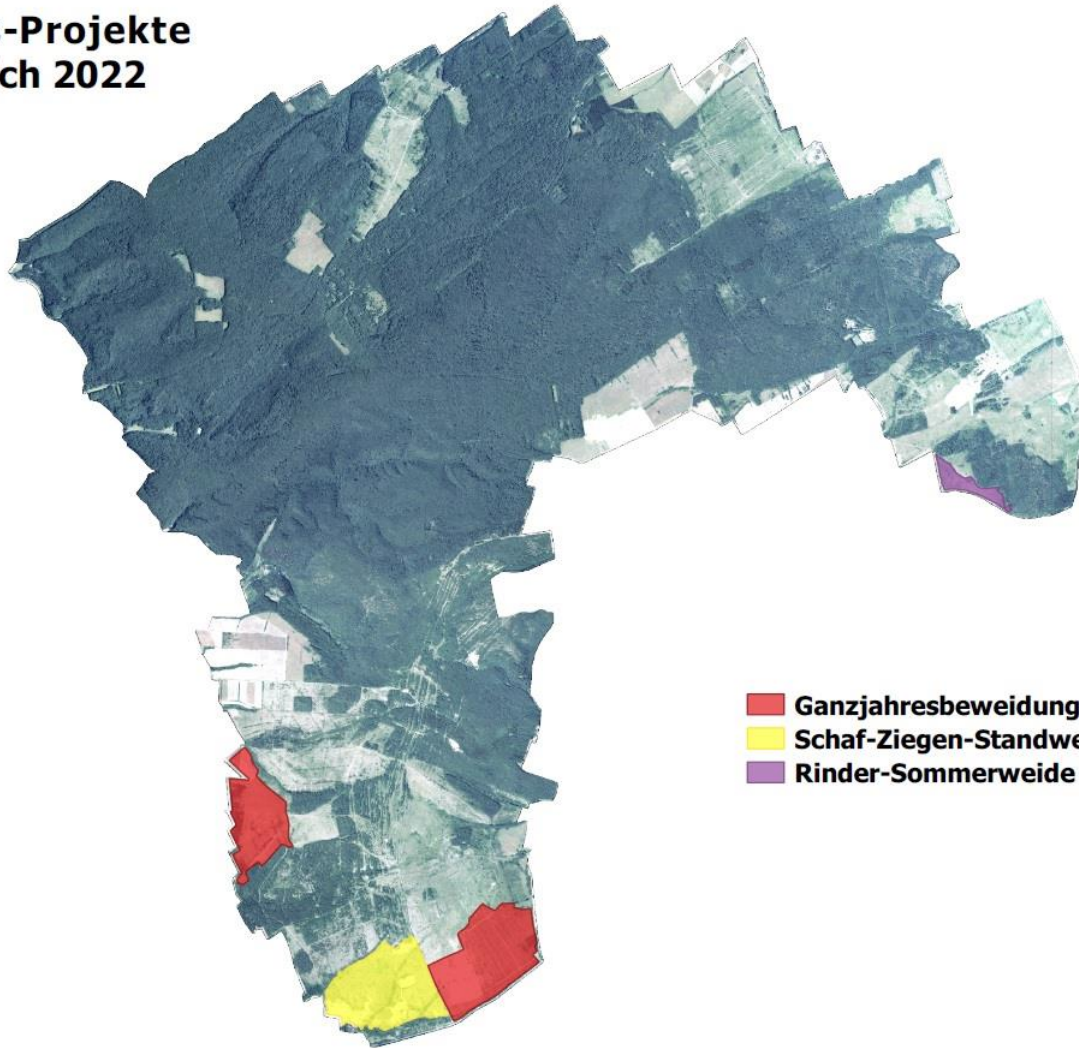


Fotos: NLPV



## Etablierung von festen Weideflächen

### Beweidungs-Projekte im NLP Hainich 2022



Fotos: NLPV

## Etablierung Weideflächen

- Realisierung über zwei **ELER-Projekte**
  - ENL-Projekt „Etablierung einer Ganzjahresbeweidung im Nationalpark Hainich zur Umsetzung von NATURA-2000 Zielen“
  - Projekt Insektenschutzfond „Eine Zukunft für den Skabiosen-Scheckenfalter in Thüringen“
- Laufzeit 2021 – 2024
- Bau von u.a. 17 km Festzaun, 3 Fangstände, 1 Unterstand, 2 Brunnenbohrungen





## Tierbesatz

---

- 3 Weidetier-Rassen (Exmoor-Pony, Gelbvieh, Hochlandrind)
- Besatzdichten 0,2 – 0,3 GVE
- kontrollierte Reproduktion (keine Bullen/ Hengste dauerhaft)
- keine Parasitenprophylaxe







Fotos: NLPV



## „Wilde Weiden“ als Besuchermagnet

- Neuer Wanderweg „Erlebnispfad Wilde Weide“ mit Erlebniselementen und Infotafeln
- Führungen für Juniorranger, NLP-Führer, Experten und Besucher
- Flyer und Homepage



Fotos: NLPV





## Erfolgskontrolle und Monitoring

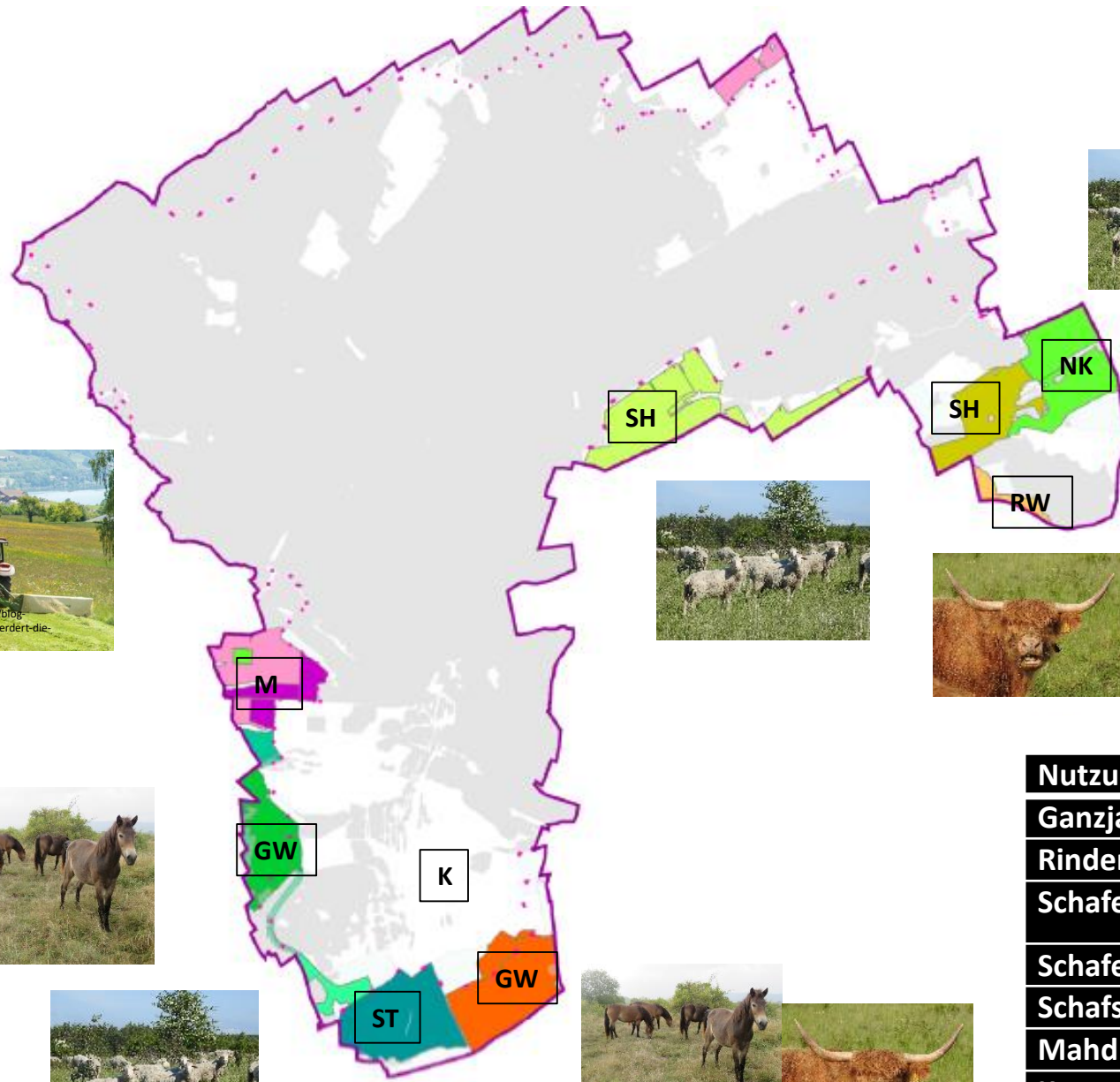
---

### Ziele:

- Sicherung eines günstigen Erhaltungszustands der NATURA 2000-Schutzgüter –  
Überwachung der Bestände
- Erfassung des „Status Quo“ auf den 750 ha
- Langfristig Bewertung und Evaluierung des Managements – Einfluss auf die Schutzgüter
- Vergleich der 6 Nutzungstypen im NLP



0 500 1000 m  
Maßstab 1 : 50.000



Nutzungstyp	Kürzel	Fläche in ha
Ganzjahresbeweidung	GW	200
Rinder-Sommerweide	RW	20
Schafe-Ziegen Netzkoppel	NK	130
Schafe-Ziegen Hutung	SH	160
Schafstandweide	ST	120
Mahd	M	120
Kernzone	K	300

Fotos: Nationalparkverwaltung



## Wasserbüffel als mögliche Ergänzung!?



Fotos: Herbert Nickel

**Vielen Dank für die Aufmerksamkeit!**

